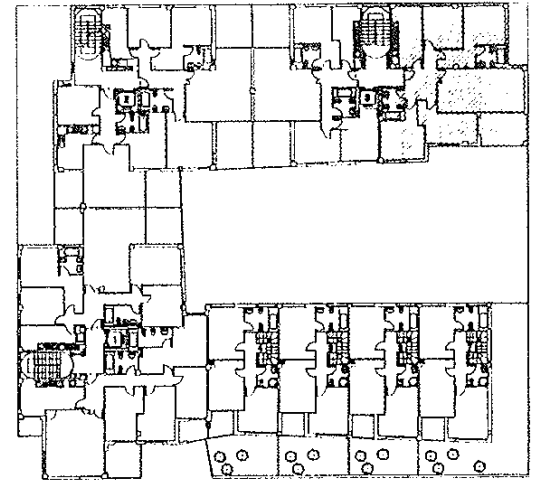
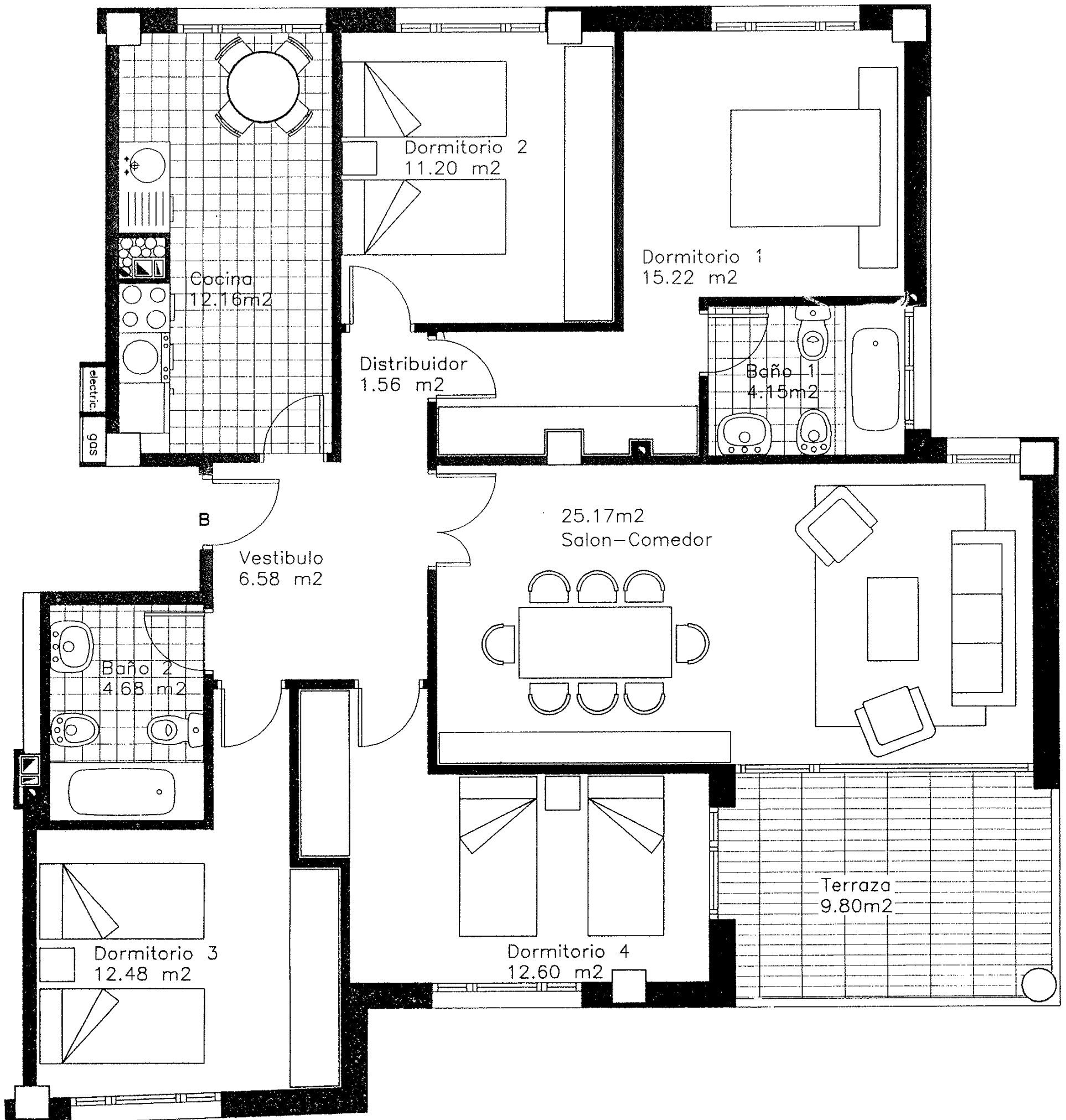


VIVIENDA B ESCALERA 3
PLANTA PRIMERA



SUP. UTIL TOTAL: 101.65 m²
SUP. UTIL CON TERRAZAS: 111.45 m²



PLANO ORIENTATIVO

Este plano sólo tiene carácter de información provisional. No constituye ninguna obligación contractual entre la promotora y terceras personas. No tiene carácter publicitario. Hasta su diseño definitivo puede tener modificaciones.