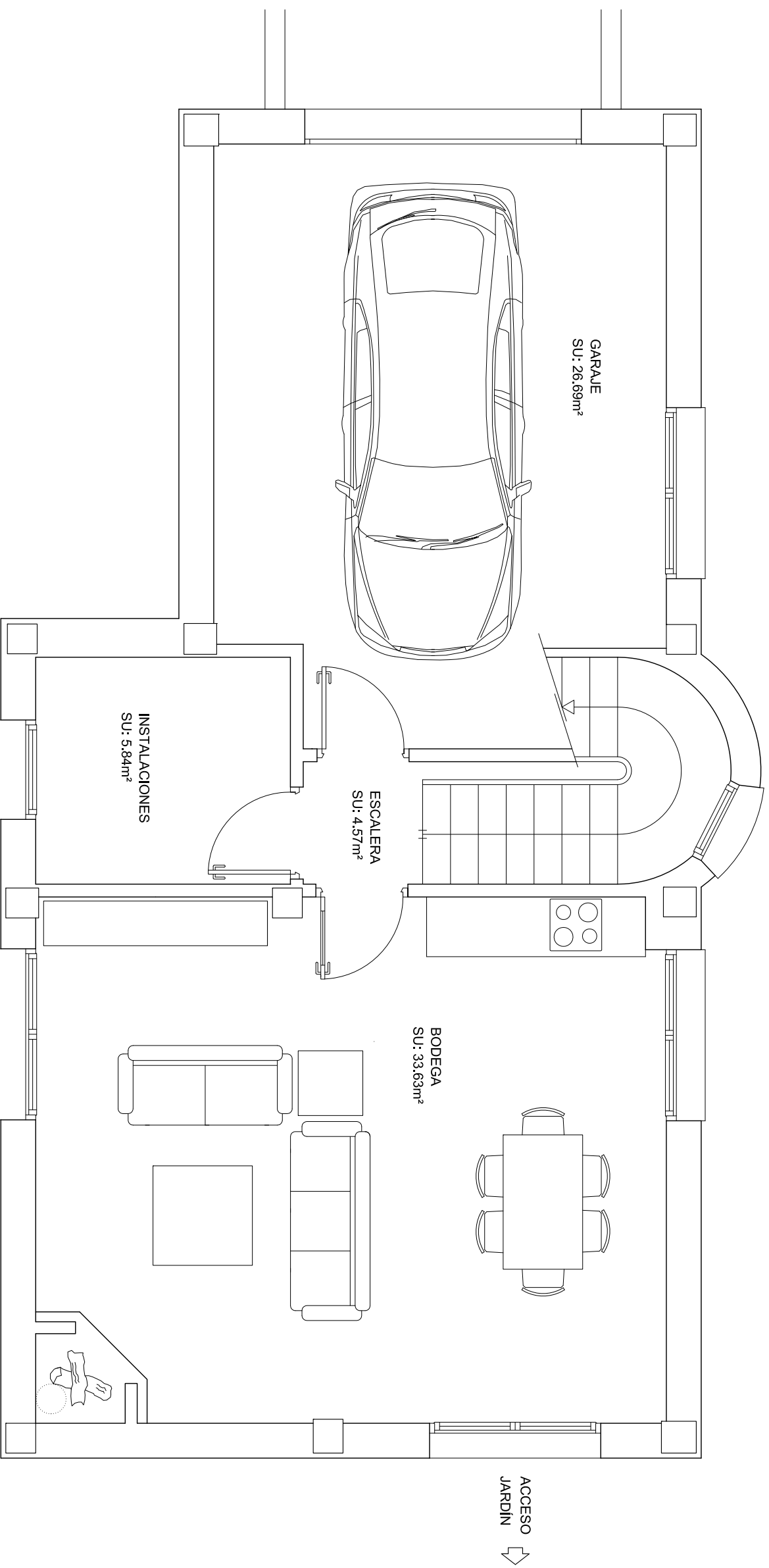


VIVIENDA UNIFAMILIAR - URBANIZACIÓN "LAS PISCINAS" - SIÉTAMO (HUESCA)



PLANTA SÓTANO

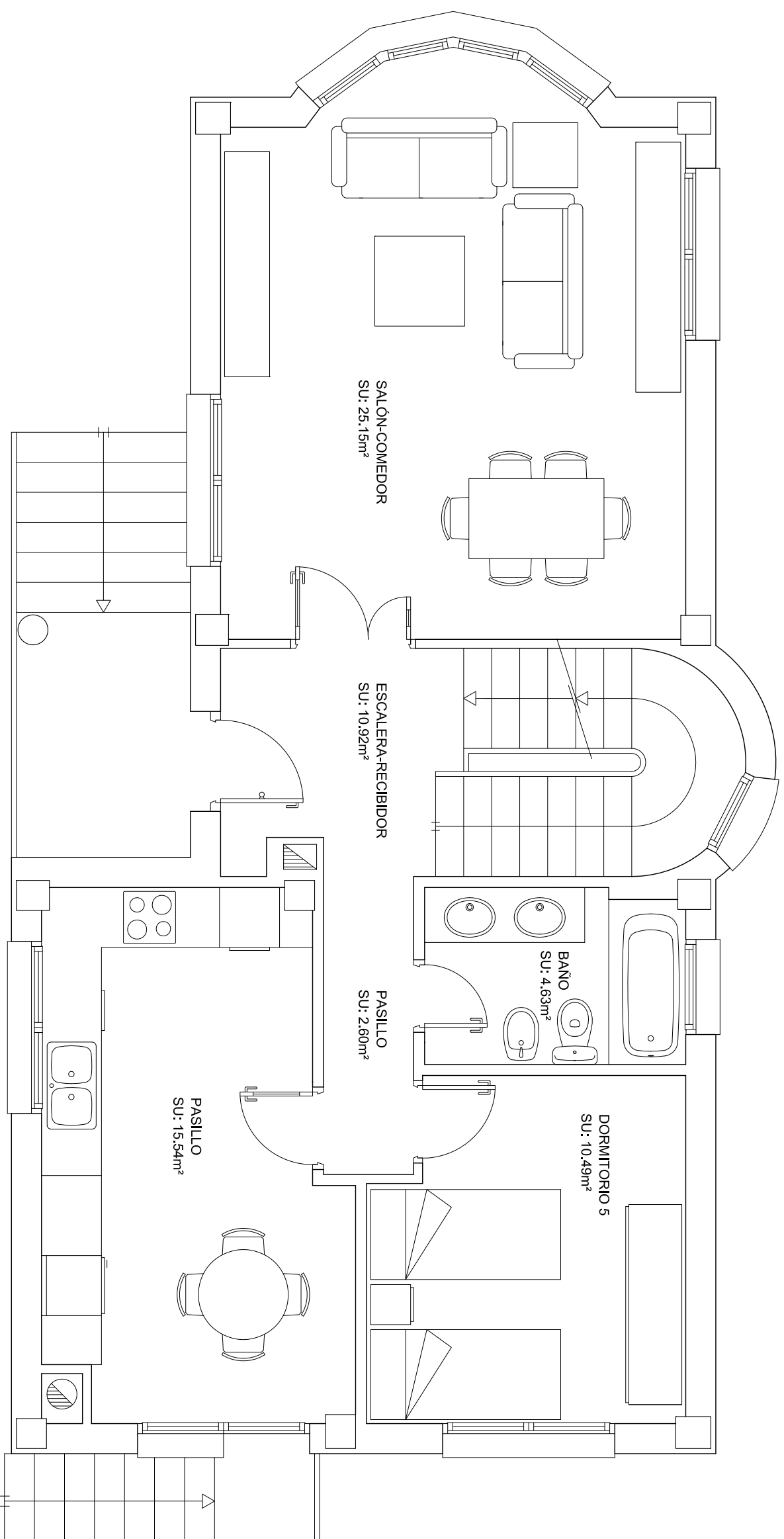
SUP. ÚTIL : 70.73m²

SUP. CONSTRUIDA : 86.53m²

CUADRO DE SUPERFICIES

	SUP. CONST.	SUP. ÚTIL.
SÓTANO	86.53 m ²	70.73 m ²
BAJA	86.15 m ²	69.33 m ²
PRIMERA	83.49 m ²	65.76 m ²
TOTAL	256.17 m ²	205.82 m ²

VIVIENDA UNIFAMILIAR - URBANIZACIÓN "LAS PISCINAS" - SIÉTAMO (HUESCA)



PLANTA BAJA

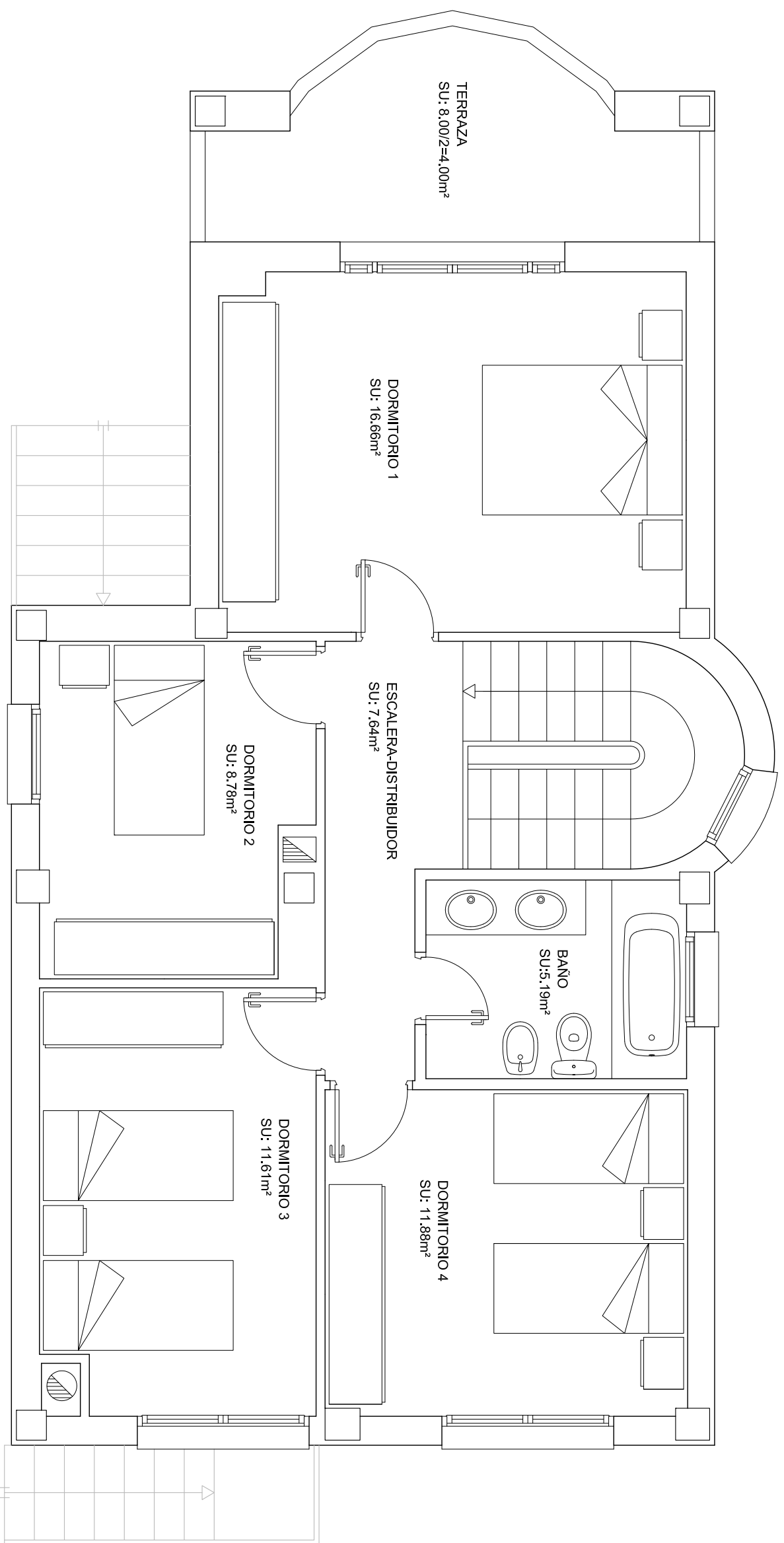
SUP. ÚTIL : 69.33m²

SUP. CONSTRUIDA : 86.15m²

CUADRO DE SUPERFICIES

	SUP. CONST.	SUP. ÚTIL.
SÓTANO	86.53 m ²	70.73 m ²
BAJA	86.15 m ²	69.33 m ²
PRIMERA	83.49 m ²	65.76 m ²
TOTAL	256.17 m ²	205.82 m ²

VIVIENDA UNIFAMILIAR - URBANIZACIÓN "LAS PISCINAS" - SIÉTAMO (HUESCA)



PLANTA PRIMERA

SUP. ÚTIL : 65.76m²

SUP. CONSTRUIDA : 83.49m²

CUADRO DE SUPERFICIES

	SUP. CONST.	SUP. ÚTIL.
SÓTANO	86.53 m ²	70.73 m ²
BAJA	86.15 m ²	69.33 m ²
PRIMERA	83.49 m ²	65.76 m ²
TOTAL	256.17 m ²	205.82 m ²